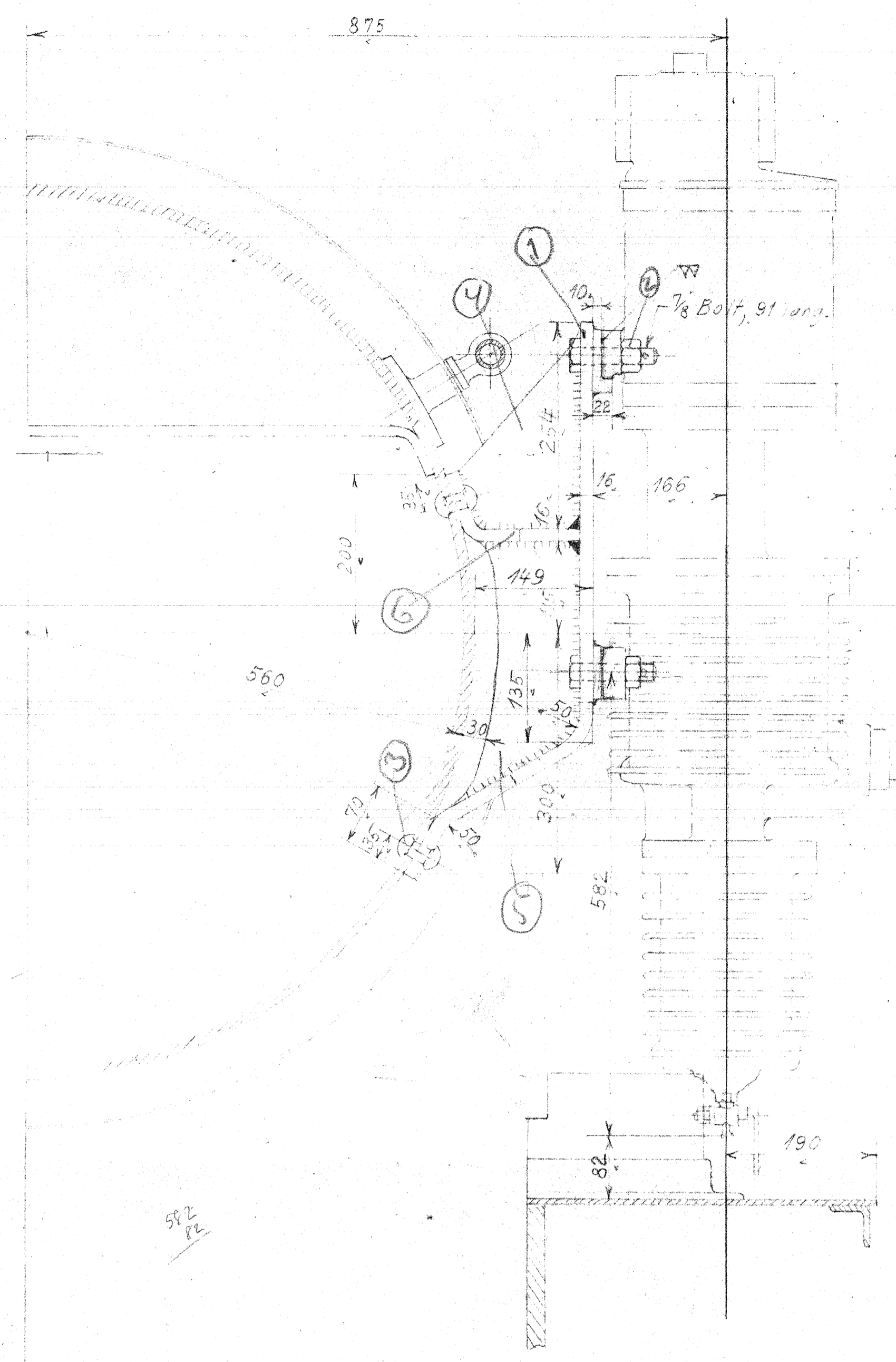


Konsollen fremstilles af Jernplader, der styres sammen.

Set forfra.



Arbejd 22/1 40

F_{II} 86 87

Udramper

Husk Kalk og v.s.v.

De danske Statsbaner		Mekanisk Tegn. 21-14-37 V. S.	
Maskinafdelingen.		1:5	
Konsol til Trykluffpumpe paa		21-14-37 V. S.	
Loko: Litra F.		F _{II} 110b	